

Ozn.	Účel místnosti	Nášípaná vrstva	Plocha (m <sup>2</sup> )
0.01	Chodba	silniční ker. dl. A1	26,10
0.02	Komora	cem. stěrka A2	5,12
0.03	Uklid	cem. stěrka A2	1,88
0.04	Kotelna	silniční ker. dl. A1	11,48
0.05	Sklad	cem. stěrka A2	1,75
0.06	Sklad zahr. techniky	cem. stěrka A2	13,25
0.07	Kola a kočárky	cem. stěrka A2	20,14
0.08	Technická místnost	cem. stěrka A2	8,36
0.09	Sklepní kóje	cem. stěrka A2	12,07
0.10	Kóje č. 1	cem. stěrka A2	4,39
0.11	Kóje č. 2	cem. stěrka A2	2,98
0.12	Kóje č. 3	cem. stěrka A2	3,12
0.13	Kóje č. 4	cem. stěrka A2	3,40
0.14	Kóje č. 5	cem. stěrka A2	3,64
0.15	Kóje č. 6	cem. stěrka A2	2,98
0.16	Kóje č. 7	cem. stěrka A2	2,98
0.17	Kóje č. 8	cem. stěrka A2	3,12
0.18	Sušárna	zámek, dlažba A3	30,42
0.19	Sušárna	zámek, dlažba A3	13,16
0.20	Sklepní kóje	cem. stěrka A2	3,72
0.21	Kóje č. 9	cem. stěrka A2	3,99
0.22	Kóje č. 10	cem. stěrka A2	3,67
0.23	Kóje č. 11	cem. stěrka A2	2,68
0.24	Komora	cem. stěrka A2	1,51
			185,88 m <sup>2</sup>

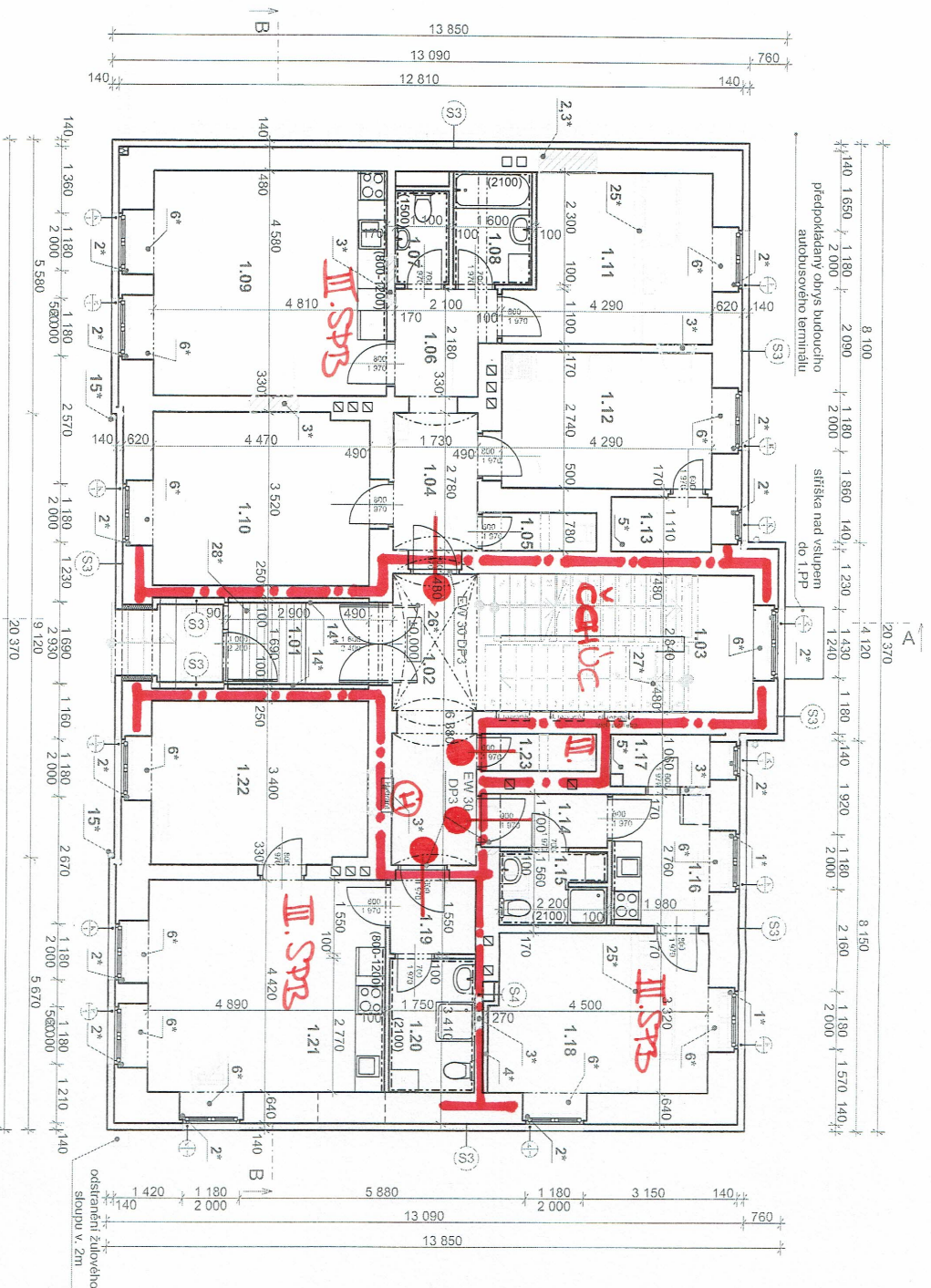
El 30  
DP3  
označení dveří s požární odolností

EW 30 DP3

investor: Statutární město Liberec, nám. Dr. E. Beneše 1, 460 59 Liberec 1		AGORA spol. s r.o.	
generální projektant stavby:		U Soudu 539/6a, Liberec 2, 460 01	
vyráběcí (projektant): Ing. M. Zmík		schválil (vedoucí projektant): Ing. arch. Zmík	
autorizoval (zodpovědný projektant):		zhotovitel části projektu:	
místo: Žitavská 339/6, Liberec III - Jeřáb, 460 07		st. úřad: Liberec	
kraj: Liberecký		obec: Liberec	
Socialní bydlení města Liberce – Bytový dům F		stavební PD: DSP	
Dokumentace pro stavební povolení		datum: 28.2.2017	
Přiděly 1. PP - koordinace		formát: 2x A4	
		měřítko: 1:100	
		č. zakázky: 2017/671	
		čas (ozn.) dokumentu: D.1.1.01	

- Legenda:**
- stávající konstrukce
  - bourané a demontované konstrukce
  - dozdívky - ker. cihelné bloky
  - kontaktní zateplovací systém tl. 140mm
  - rozdělení sklepních kójí
  - plech v ocelovém rámu
  - sanaci těsnící omítka
  - pod úrovní inženýrských sítí
  - inženýrské beztlakové horizontální
  - inženýrské beztlakové vertikální
- Poznámka:**
- stropy v 1. PP budou v celé ploše zatepleny
  - bude provedena injekce proti vztlakové vlhkosti ve všech zdech 1. PP
  - odvětrání místností dle výkresu
  - PD Zařízení vzduchotechniky
- 1\* demontáž špaletového okna
  - 2\* zasedání okna
  - 3\* zasedání otvoru
  - 4\* akustická předstěna
  - 5\* vybourání mezistropu (cihelná klenba mezi zděvem a I profily)
  - 7\* demontáž venkovních mříží
  - 8\* dozdění otvoru tak, aby výška otvoru k nadpraží byla 1500mm
  - 9\* odstranění nalepových dřevin
  - 10\* odbourání opezdíky kanalizace
  - 11\* odbourání zazdění otvoru a nové dozdění otvoru tak, aby výška k nadpraží byla 600mm
  - 12\* drenážní potrubí DN 120
  - 15\* osazení nového lapače sférických splavenin a napojení na stávající dešťovou kanalizaci
  - 16\* zazdění otvoru po vybourání okna a osazení uzavíratelných větracích mřížek DN100mm
  - 20\* vybourání zdiva v níže pro kontrolu v současnosti nepřístupného prostoru
  - 21\* kontrola a vyčištění prostoru
  - 22\* odstranění betonového stropu jímky a následně zaasfaltování jímky
  - 23\* nová skladba podlahy (odebrat stávající nesoudržnou vrstvu)
  - 28\* textilní čistič rohů zapuštěná na výšku dlažby





ID	Ozn.	Účel místnosti	Nákladná vrstva	Plocha (m <sup>2</sup> )
Spol. post.	1.01	Zádvěří	slinutá ker. dl. B1	5,52
Spol. post.	1.02	Hala	slinutá ker. dl. B1	12,46
Spol. post.	1.03	Schodiště	sláv. kam. stupně	15,01
				<b>32,99 m<sup>2</sup></b>

byť kategorie 4+KK				
BYT 1	1.04	Vstupní hala	slinutá ker. dl. B1	5,20
BYT 1	1.05	Salna	PVC B2	1,83
BYT 1	1.06	Hala	PVC B2	4,39
BYT 1	1.07	WC	keram. dl. B3	2,09
BYT 1	1.08	Koupelna	keram. dl. B3	3,68
BYT 1	1.09	Obývací pokoj + KK	PVC B2	22,03
BYT 1	1.10	Ložnice 1	PVC B2	15,95
BYT 1	1.11	Ložnice 2	PVC B2	13,34
BYT 1	1.12	Ložnice 3	PVC B2	12,11
BYT 1	1.13	Salna	PVC B2	2,26
				<b>82,87 m<sup>2</sup></b>

byť kategorie 1+1				
BYT 2	1.14	Vstupní hala	slinutá ker. dl. B4	2,81
BYT 2	1.15	Koupelna	keram. dl. B3	3,35
BYT 2	1.16	Kuchyně	PVC B2	5,46
BYT 2	1.17	Komora	PVC B2	2,08
BYT 2	1.18	Obývací pokoj	PVC B2	14,74
				<b>28,44 m<sup>2</sup></b>

byť kategorie 2+KK				
BYT 3	1.19	Hala	slinutá ker. dl. B4	3,03
BYT 3	1.20	Koupelna	keram. dl. B3	4,76
BYT 3	1.21	Obývací pokoj + KK	PVC B2	21,61
BYT 3	1.22	Ložnice	PVC B2	15,30
BYT 3	1.23	Komora	slinutá ker. dl. C1	1,79
				<b>46,49 m<sup>2</sup></b>

**- EW 30 DP3**

ozačeni dverí s požární odolností

## Legenda:

- stávající konstrukce
- bourané a demontované konstrukce
- dodávky - ker. cihelné bloky
- kontaktní zateplovací systém tl. 140mm
- nové SDK příčky

## Poznámka:

- stropy v 1.NP budou v bylech opatřeny SK podhledem a akustickou izolací
- odvětrání místnosti dle výkresu PD zařízení vzduchotechniky
- obklad SK příček v prostoru koupelny a WC stádovlankými deskami

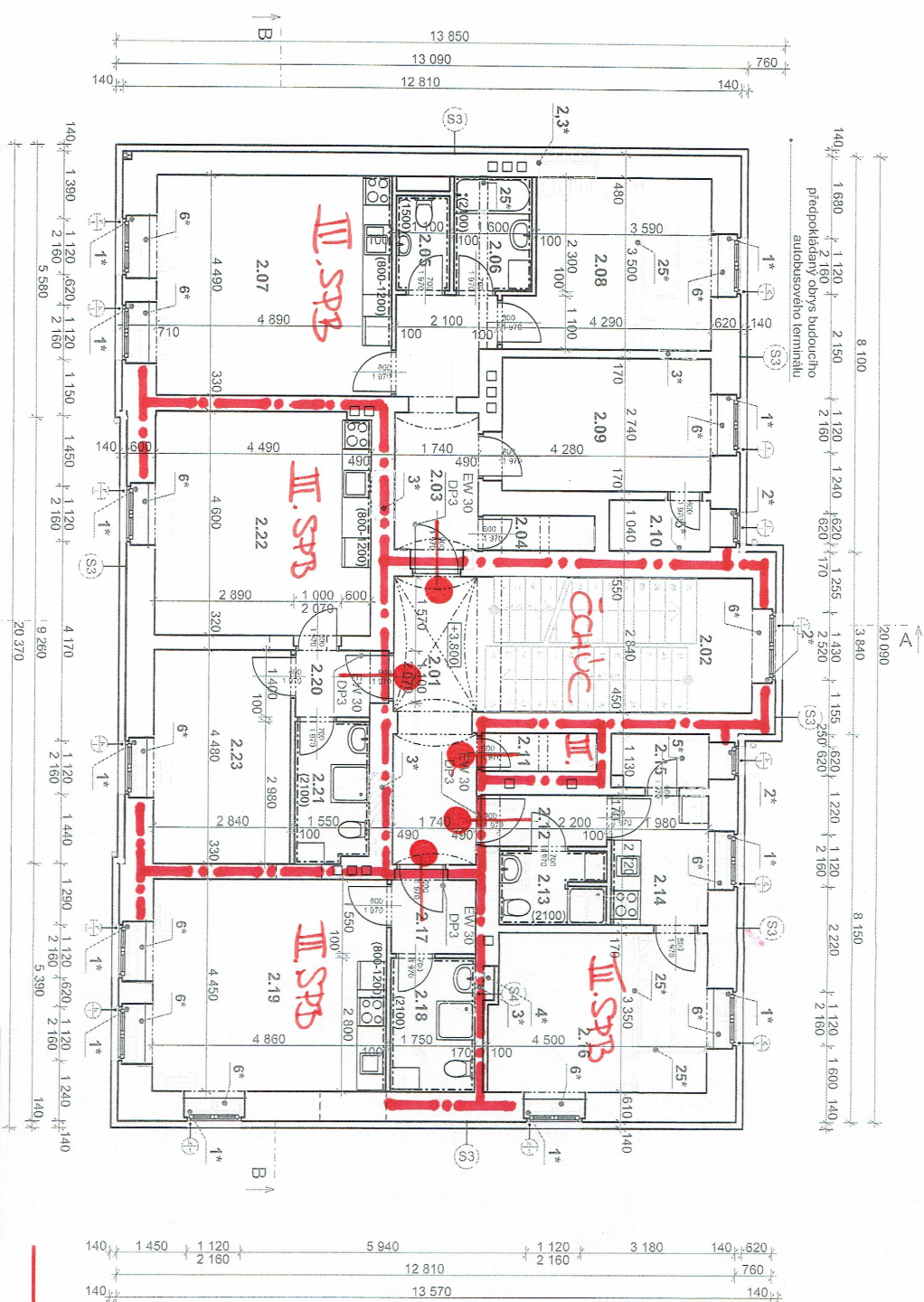
investor: Statutární město Liberec, nám. Dr. E. Beneše 1, 460 59 Liberec 1		AGORA spol. s r.o.	
generální projektant stavby:		U Soulu 538/6a, Liberec 2, 460 01	
		E-mail: . tel. 485 102 666	
výpracoval (projektant):		Ing. arch. Zrník	
autorizoval (rozpočedový projektant):		Ing. arch. Zrník	
místo:		Žitavská 393/6, Liberec III - Jarbův, 460 07	
kval:		Liberec	
st. úřad:		Liberec	
skupení PD:		DSP	
datum:		28.2.2017	
formát:		2 x A4	
měřítka:		1:100	
č. záležitosti:		2017/671	
číslo (ozn.) dokumentu:		D.1.1.02	

## Sociální bydlení města Liberce - Bytový dům F

Dokumentace pro stavební povolení

Půdorys 1.NP - koordinace





ID	Ozn.	Účel místnosti	Nástěpná vstava	Plocha (m2)
Spol. prost.	2.01	Hala	slunová ker. dl. C1	11.83
Spol. prost.	2.02	Schodiště	stáv. kam. stupně	14.68
				26,51 m²

byt kategorie 3+KK				
BYT 4	2.03	Vstupní hala	slunová ker. dl. C7	9,60
BYT 4	2.04	Sálina	PVC C2	1,63
BYT 4	2.05	WC	keram. dl. C5	2,09
BYT 4	2.06	Koupelna	keram. dl. C5	3,68
BYT 4	2.07	Obývací pokoj + KK	PVC C2	21,96
BYT 4	2.08	Ložnice 1	PVC C2	13,33
BYT 4	2.09	Ložnice 2	PVC C2	12,08
BYT 4	2.10	Sálina	PVC C2	2,15
				66,53 m²

byt kategorie 1+1				
BYT 5	2.11	Komora	slunová ker. dl. C1	1,90
BYT 5	2.12	Vstupní hala	slunová ker. dl. C7	2,68
BYT 5	2.13	Koupelna	keram. dl. C3	3,35
BYT 5	2.14	Kuchyně	PVC C2	5,39
BYT 5	2.15	Komora	PVC C2	2,20
BYT 5	2.16	Obývací pokoj	PVC C2	14,74
				30,25 m²

byt kategorie 1+KK				
BYT 6	2.17	Vstupní hala	slunová ker. dl. C7	2,94
BYT 6	2.18	Koupelna	keram. dl. C3	4,50
BYT 6	2.19	Obývací pokoj + KK	PVC C2	21,63
				29,47 m²

byt kategorie 2+KK				
BYT 7	2.20	Vstupní hala	slunová ker. dl. C7	2,56
BYT 7	2.21	Koupelna	keram. dl. C3	4,52
BYT 7	2.22	Obývací pokoj + KK	PVC C2, C6	20,77
BYT 7	2.23	Ložnice	PVC C2, C6	12,72
				40,58 m²


DP3  
EI 30  
označení dveří s požární odolností

EW 30 DP3

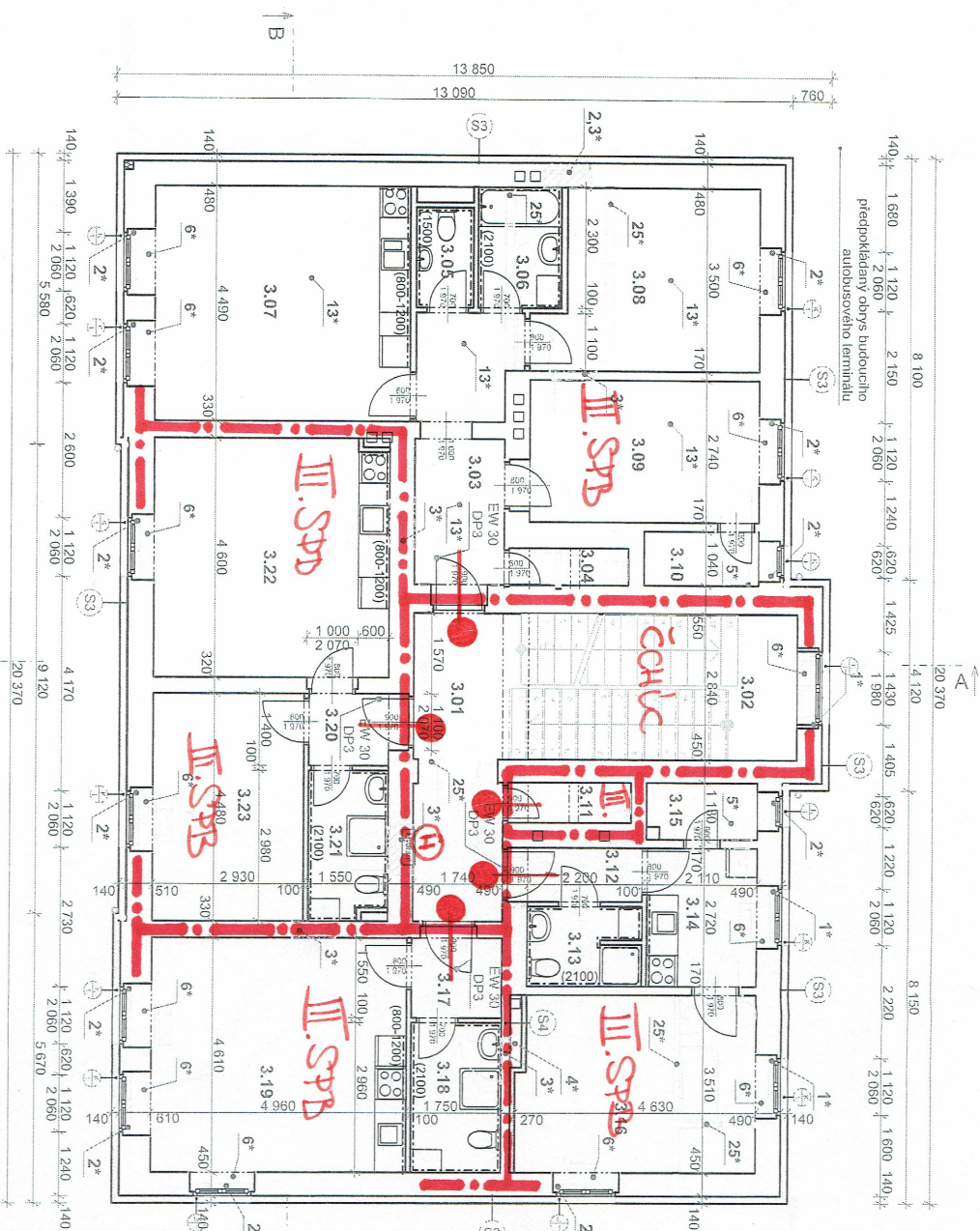
- Legenda:**
- stávající konstrukce
  - bourané a demontované konstrukce
  - dozdívky - ker. cihelné bloky
  - kontaktní zateplovací systém tl. 140mm
  - nové SDK příčky

**Poznámka:**

- stropy v 2.NP budou v bytech opatřeny SK podhledem a akustickou izolací
- odvětrání místností dle výkresu PD
- obklad SK příček v prostoru koupelny a WC sádrovláknitými deskami

investor:	Statutární město Liberec, nám. Dr. E. Beneše 1, 460 59 Liberec 1	
generální projektant stavby:	AGORA spol. s r.o. U Soudu 538/6a, Liberec 2, 460 01 E-mail: .tel. 485 102 666	
výpracoval (projektant):	Ing.M.Zrník	zhotovitel části projektu:
autorizoval (zodpovědný projektant):	Ing.archt. Zrník	
místo:	Zlanská 393/6, Liberec III – Jeřáb, 460 07	
kraj:	Liberecký	obec:
st. úřad:	Liberec	
<b>Sociální bydlení města Liberce – Bytový dům F</b>		
Dokumentace pro stavební povolení		
Půdorys 2. NP - koordinace		
stupeň PD:	OSP	
datum:	28.2.2017	
formát:	2x A4	
mříčko:	1:100	
č. záležitky:	2017/671	
číslo (ozn.) dokumentu:	D.1.1.03	





ID	Ozn.	Účel místnosti	Nášlapná vrstva	Plocha (m <sup>2</sup> )
Spol. prost.	3.01	Hala	silná ker. dl. D1	11,83
Spol. prost.	3.02	Schodiště	stáv. kam. stupně	14,68
				26,51 m <sup>2</sup>

byt kategorie 3+KK				
BYT 8	3.03	Vstupní hala	silná ker. dl. D4	8,97
BYT 8	3.04	Sálňa	PVC D2	1,63
BYT 8	3.05	WC	keram. dl. D3	2,09
BYT 8	3.06	Koupelna	keram. dl. D3	3,68
BYT 8	3.07	Obývací pokoj + KK	PVC D2	22,29
BYT 8	3.08	Ložnice 1	PVC D2	13,58
BYT 8	3.09	Ložnice 2	PVC D2	12,43
BYT 8	3.10	Sálňa	PVC D2	2,29
				66,98 m <sup>2</sup>

byt kategorie 1+1				
BYT 9	3.11	Komora	silná ker. dl. D1	1,90
BYT 9	3.12	Vstupní hala	silná ker. dl. D4	2,68
BYT 9	3.13	Koupelna	keram. dl. D3	3,35
BYT 9	3.14	Kuchyně	PVC D2	5,74
BYT 9	3.15	Komora	PVC D2	2,34
BYT 9	3.16	Obývací pokoj	PVC D2	15,91
				31,93 m <sup>2</sup>

byt kategorie 1+KK				
BYT 10	3.17	Vstupní hala	silná ker. dl. D4	2,94
BYT 10	3.18	Koupelna	keram. dl. D3	5,18
BYT 10	3.19	Obývací pokoj + KK	PVC D2	22,87
				30,99 m <sup>2</sup>


byt kategorie 2+KK				
BYT 11	3.20	Vstupní hala	silná ker. dl. D4	2,56
BYT 11	3.21	Koupelna	keram. dl. D3	4,45
BYT 11	3.22	Obývací pokoj + KK	PVC D2	21,11
BYT 11	3.23	Ložnice	PVC D2	13,13
				41,25 m <sup>2</sup>

EW 30 DP3 - označení dveří s požární odolností

- Legenda:**
- stávající konstrukce
  - bourané a demontované konstrukce
  - dozdívky - ker. cihelné bloky
  - kontaktní zateplovací systém tl. 140mm
  - nové SDK příčky

**Poznámka:**

- stropy v 2.NP budou v bytech opatřeny SK podhledem a akustickou izolací
- odvětrání místností dle výkresu PD zařízený vzduchotechnikou
- obklad SK příček v prostoru koupelny a WC sádrovláknitými deskami

investor:	Stavění město Liberec, nám. Dr. E. Beneše 1, 460 59 Liberec 1	 AGORA spol. s r.o. AGORASTROJEVNOST AGORASTROJEVNOST AGORASTROJEVNOST			
generální projektant stavby:	AGORA spol. s r.o. U Soudu 558A, Liberec 2, 460 01 E-mail: .tel. 485 102 666				
výpracoval (projektant):	Ing. arch. Zmík	schválil (vedoucí projektant):	Ing. arch. Zmík	zhotovitel části projektu:	
Ing. M. Zmík					
místo:	Zlanská 393/6, Liberec III – Jeřáb, 460 07				
kraj:	Liberecký	st. úřad:	Liberec	obec:	Liberec
<b>Sociální bydlení města Liberec – Bytový dům F</b>					
Dokumentace pro stavební povolení					
Půdorys 3. NP - koordinace					
stupeň PD:	OSP				
datum:	28.2.2017				
formát:	2 x A4				
mřížka:	1:100				
č. zakázky:	2017/671				
číslo (ozn.) dokumentu:	D.1.1.04				





investor:		Stavění msto Liberec, nám. Dr. E. Beneše 1, 460 59 Liberec 1	
generální projektant stavby:		AGORA spol. s r.o.	
		U Soudu 556/a, Liberec 2, 460 01	
		E-mail: .tel. 485 102 666	
vypracoval (projektant):	autorizoval (zodpovědný projektant):	schválil (vedoucí projektant):	
Ing.M.Zrník	Ing.arch.Zrník	Ing.arch. Zrník	
místo:		Žitavská 393/6, Liberec III – Jeřáb, 460 07	
kraj:	Liberecký	st. útvar:	Liberec
		obec:	Liberec
<h1>Sociální bydlení města Liberce – Bytový dům F</h1>			
Dokumentace pro stavební povolení			
Přidavý podkroví			